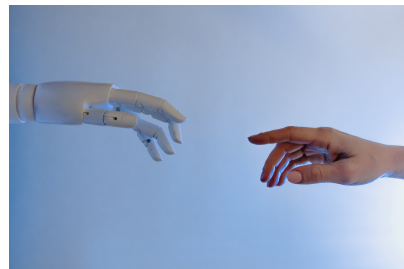


心臓リハビリに関して 天才に質問をしてみた



執筆 PT鈴木

すっかり秋めいてきましたが、みなさん体調はいかがでしょう？寒暖差が激しいので、大変ですよ(汗)十分にお気をつけください。

さて今回はリハビリ回！**循環器リハビリに関して、在宅における必要性と効果**に関してお伝えします！
ざっくりと箇条書きしていくと

1. 運動能力の向上

- エビデンス: 在宅リハビリテーションプログラムは、心不全患者の運動能力を向上させ、持久力を増加させることが示されています (Jolly et al., 2016)。

2. 生活の質の向上

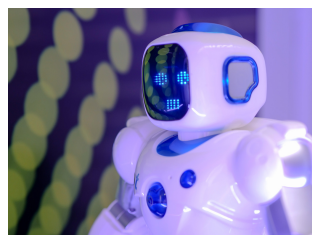
- エビデンス: 在宅リハビリテーションは、心不全患者の生活の質を向上させ、身体的機能、心理的健康、社会的関与の面で改善をもたらすことが研究で確認されています (Chen et al., 2018)。

3. 再入院率の低下

- エビデンス: 在宅リハビリテーションプログラムの適切な実施は、心不全患者の再入院率を低下させる可能性があり、医療費の削減に寄与することが研究で示されています (Taylor et al., 2017)。

4. 心臓機能の安定化

- エビデンス: 在宅でのリハビリテーションは、心不全の症状を安定化させ、心臓機能を改善する効果があるとされています (Angermann et al., 2018)。



5. 自己管理能力の向上

- エビデンス: 在宅リハビリテーションプログラムは、患者の自己管理能力を向上させ、医療上のケアに対する積極的な参加を促進することが報告されています (Jaarsma et al., 2016)。

まとめると在宅での心不全患者向けリハビリテーションが、運動能力の向上、生活の質の向上、再入院率の低下、心臓機能の安定化、自己管理能力の向上など、様々な健康面で有益であることを示しています。

さてさてみなさん！！実は上の文章、AIのchatGPTに「**在宅における心不全に対するリハビリ効果をエビデンスを交えて箇条書きにして教えて**」と質問して答えてくれたものなんです(10秒程度！！)まさに天才。。

実際の質問工程を動画を撮ってみたので興味ある方はみてみてください⇒



ヘンテコな応答をされることもあるので過信してはいけませんが、手助けしてくれるツールとして今後も拡大していく分野だと実感しますね～。

訪問看護ステーション亀田



株式会社グリーンケアブリッジ

TEL : 024-962-9925

管理者 : 大野



それぞれの秋！



車椅子体験



ランチ紹介！
←カツカレー専門 豚久

駐車場分りにくい
ですが、提供早いです！

地域別訪問件数

先月の新規相談依頼が7件！！ありがとうございます！！

看護、リハともに空き枠ありますので、
ご利用を検討の際はぜひご相談くださいませ～！！



亀田公式HP
インスタ
YouTube
はこちらから！

